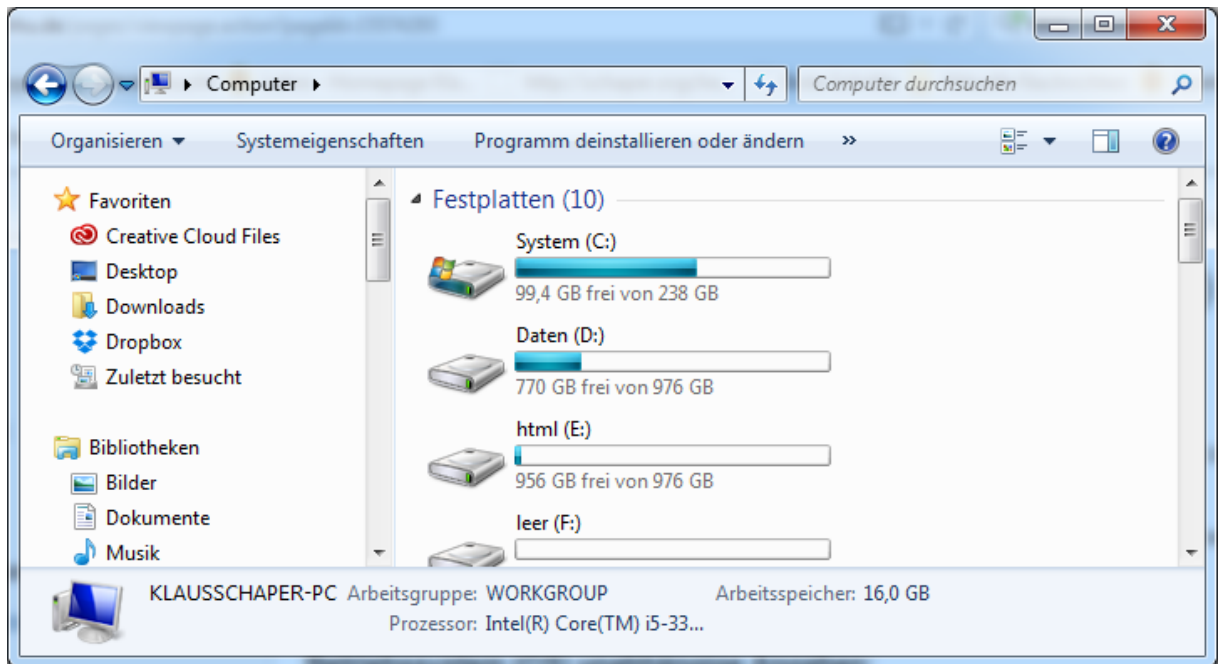
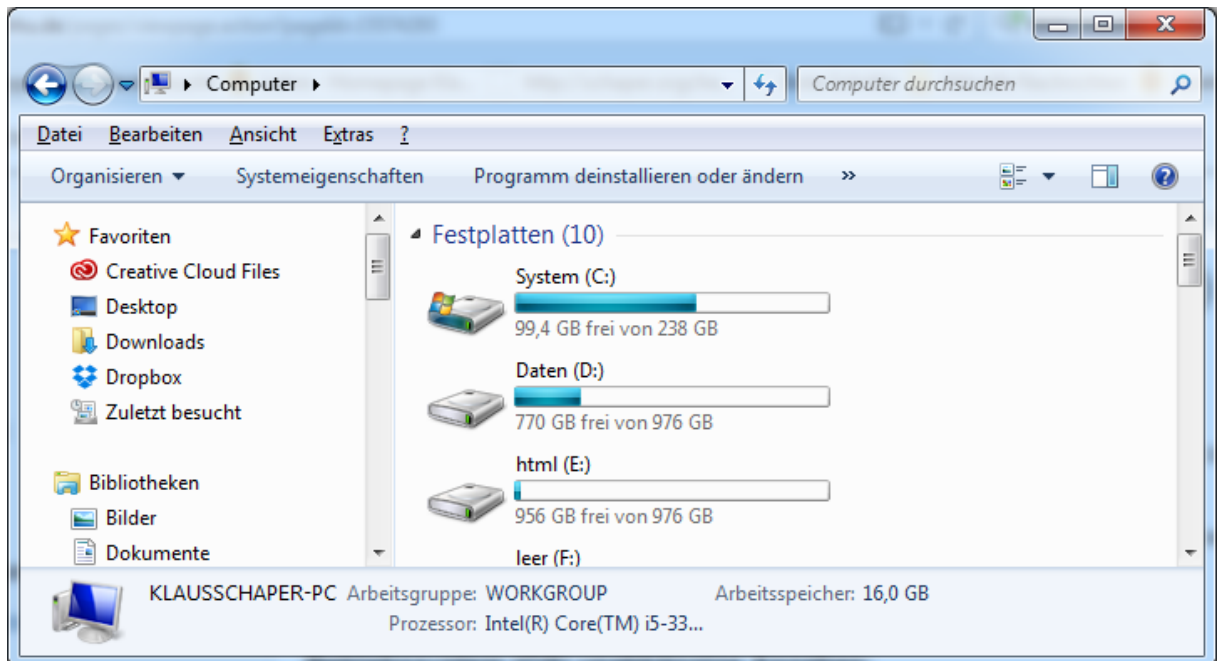


## Verbinden über WebDav

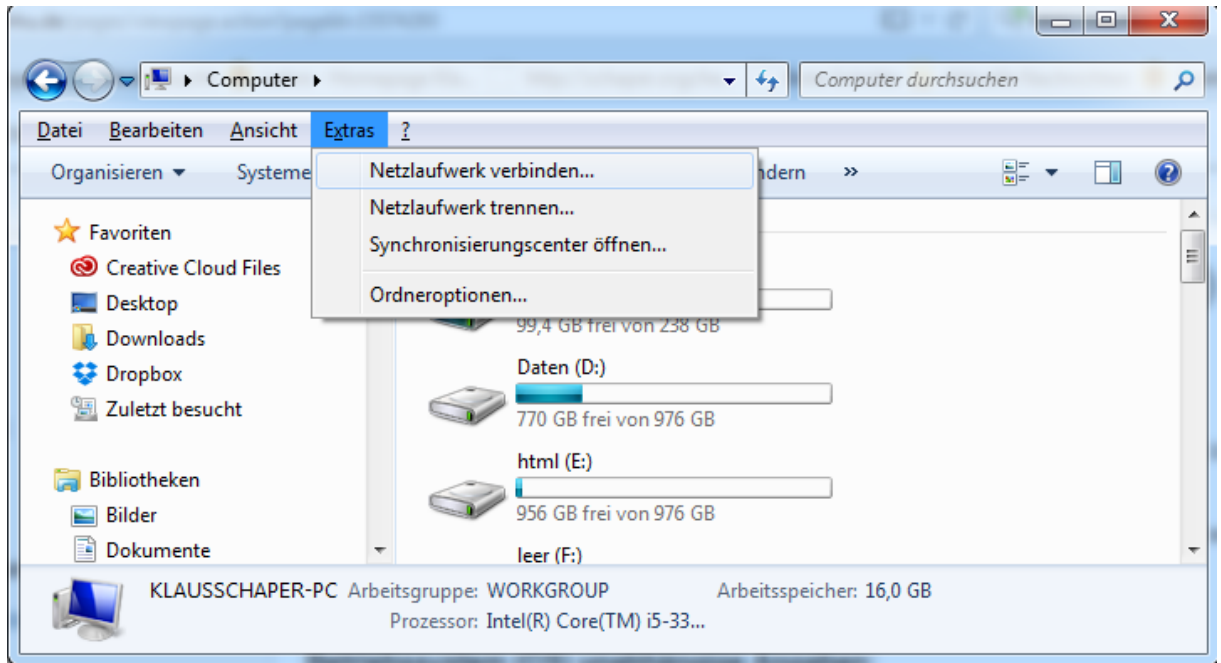
### 1) Dateiexplorer öffnen



### 2) Drücken Sie die Alt-Taste

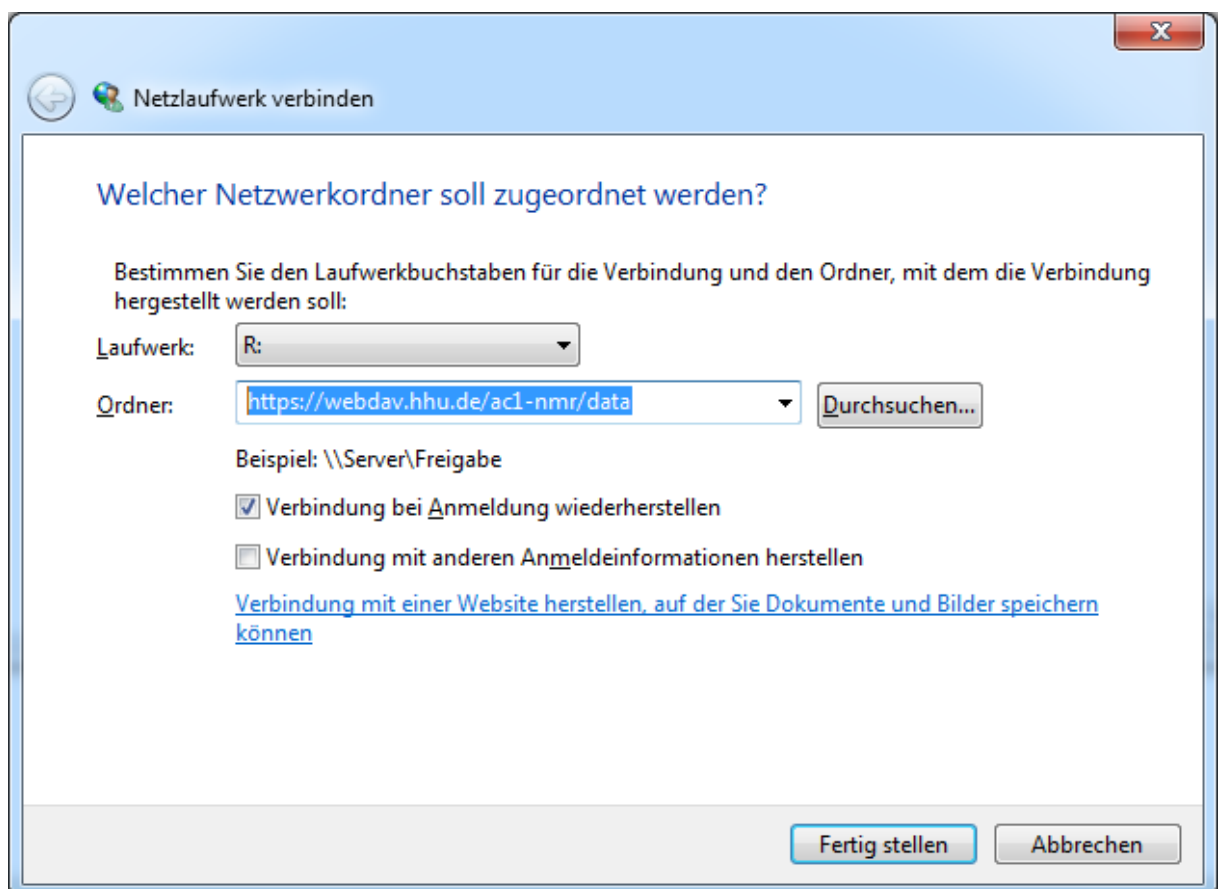


3) Das Menü erscheint. Wählen Sie Extras -> Netzwerklaufwerk verbinden.

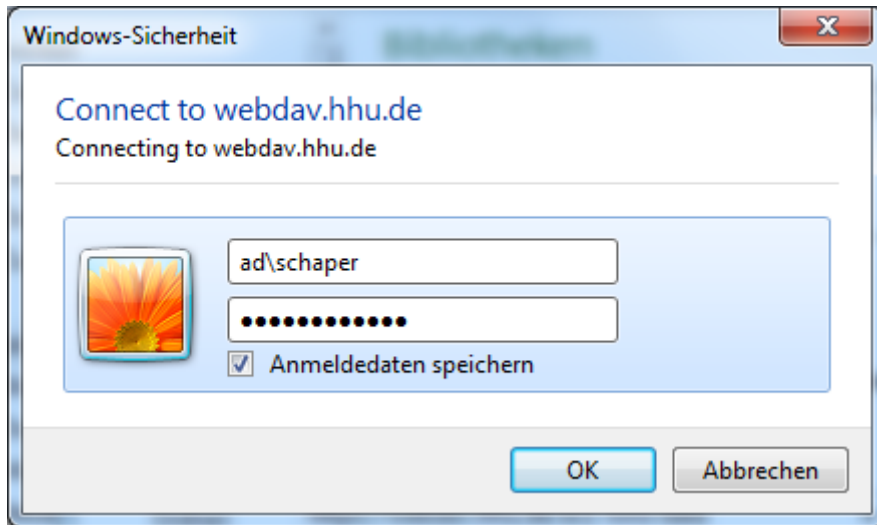


Wählen Sie einen Laufwerksbuchstaben (hier R:) und geben Sie den korrekten Ordner ein (<https://webdav.hhu.de/ac1-nmr/data>).

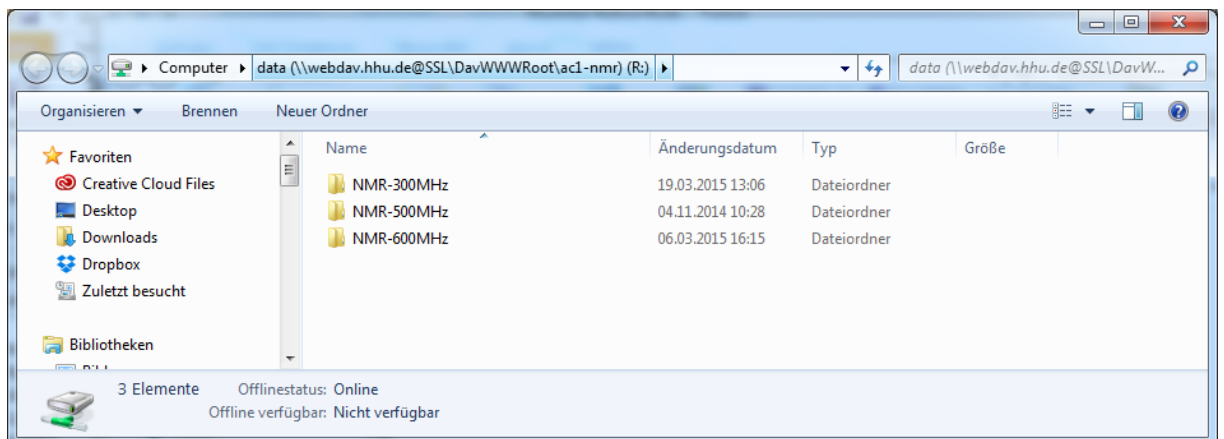
Innerhalb der Uni können Sie auch einfacher `\\ac1-nmr.ad.hhu.de\data` verwenden.



- 4) Geben Sie Ihre Benutzerkennung (ad\*Ihr HHU-Benutzername*) ein, in meinem Fall „ad\schaper“ und Ihr HHU Passwort ein. Wählen Sie Anmeldedaten speichern.



- 5) Jetzt sehen Sie die NMR-Ordner



Viel Erfolg!

Klaus Schaper